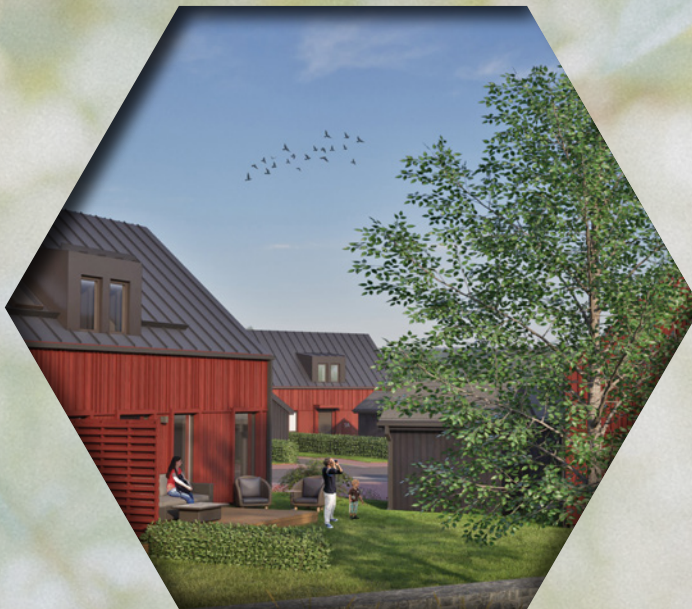



Anne Lundsgård



i Gattabäck

Innehåll

Sid. 3-4 Anne Lundsgård & området

5. Karta

6.- Situationsplan

7-13. Välplanerat & bekvämt

14-15 Välkommen in

16-17. Planer & bostadstyp A

18-19. Planer & bostadstyp B

20-21. Planer & bostadstyp C

22-27 Bildgalleri

28-29 Kulörer och exempel på inredning

30-31 Detta ingår i ditt köp

32-33 Försäljningsprocessen

34-35 Snabbfakta/exempel på tillval/Arkitektens ord

38- Egna anteckningar

Nära kusten



BRF Anne Lundsgård i Galtabäck

Varmt välkomna till det trivsamma Anne Lundsgård i Galtabäck med närhet till strandängar och hav. Här bor ni i ett öppet landskap fyllt med friska havsvindar, sol och fåglar.

Oavsett om du söker ett bekvämt boende, året runt, eller en sommarbostad, har vi något för dig. För den fågelintresserade finns här mycket att upptäcka, och för den som älskar landskapet söder om Varberg erbjuder Anne Lundsgård många möjligheter till rekreation.

Våra bostäder är av högsta kvalitet och kommer att uppföras i en modern tolkning av traditionella Hallandslängor. Här hittar du trevliga ytor runt bostadshusen där du kan njuta av lugnet och naturen. Husens placering skapar trevliga ytor vid entrén att vistass på samt privata, solbelysta altaner.

Husen omfattas av en väl genomtänkt trädgård med naturstensbeläringar, kullerstenar runt träd, corténstål mellan gångar, gräs och planteringar. I trädgården ramar vi in ytor av ängsblommor med corténstål och ger plats för mångfalden genom medvetna val av växter.

Anne Lundsgård – en oas där du kan känna dig hemma, oavsett om du är kräsen eller bara söker det perfekta stället att bo på.

Viktigt:

Broschyren är ingen kontraktshandling och tryckfel kan förekomma. Vi förbehåller oss rätten till ändringar.

Bilder i broschyren är illustrationer och 3-D-bilder och kan avvika från slutligt utförande.

Faktaruta

Bostäder:

9

Upplåtelseform:

Bostadsrätt

Boarea:

82 – 114 kvm

Antal Rum:

3 – 4 ½ rok.

Tillträde:

under hösten/vintern 2025

Boendeform:

Bostadsrätter i markplan

Antal våningar:

2

Varbergs centrum:

9 km

Matbutik och apotek i Tvååker:

6,5 km

Havet:

1 km

Träslövsläge:

3,7 km

Gamla Köpstad havsbad:

2,5 km

Dagis:

50 Meter



Naturreservat intill



Bo mitt i det Halländska landskapet

Galtabäck ligger i Hallands län och är en liten ort med ett hundratal invånare. Det lilla bostadsområdet är beläget 9 km söder om Varberg strax innanför kustlinjen med horisonten i väster.

Samhället har tidigare varit ett fiskeläge i Tvååkers socken men har nu blivit ett populärt område för naturälskare och fågelintresserade. Landskapet är naturskönt, öppet, vidsträckt och med skogsdungar mellan åkrar och ängar.

Strax väster om Galtabäck, längst kustlinjen ligger Gamla Köpstads naturreservat som är en populär plats för fågelskådare samt en naturskön område med många olika arter av växter.

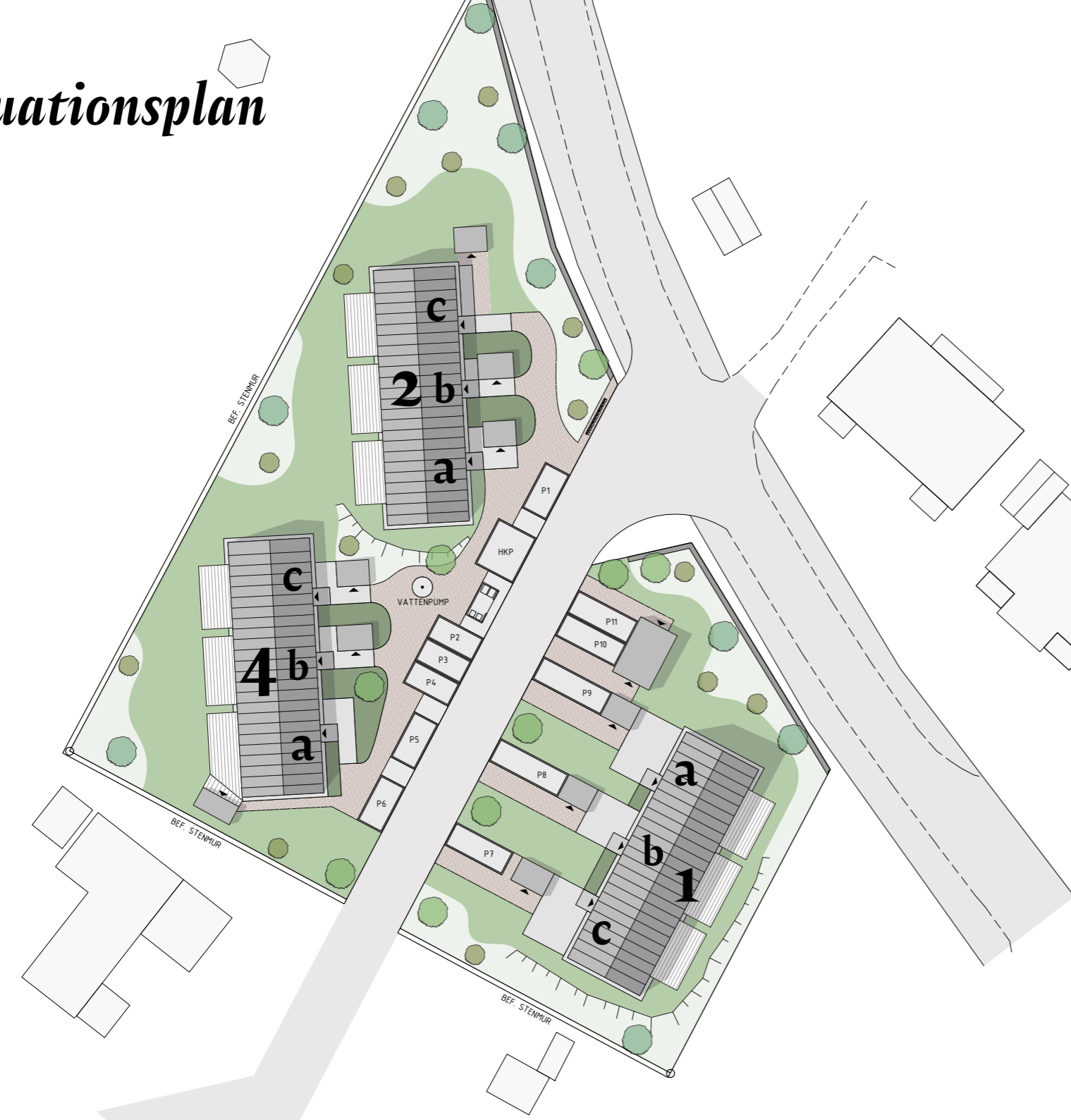
Längs kusten finns många möjligheter för dem som vill vandra kortare eller längre sträckor. Från Galtabäcks hamn och norrut till Träslövsläge sträcker sig Gamla Köpstad Södra naturreservat. Det är ett öppet kustlandskap med hedar, strandängar och klapperstensfält. Platsen är rik på historia och intressanta växter. Miljön är naturlig, utan vandringsleder men gott om stigar som leder runt i reservatet. De största strandängarna finns kring Lerjan som bildar en lagun, strax norr om Galtabäck.

I Galtabäcks hamn finns ett litet båtmuseum där delar av Galtabäcksskeppet från 1100-talet finns bevarad samt ett fågeltorn som bjuder på en vidsträckt utsikt över hav och landskap.





Situationsplan



Forts:

Vid Galtabäck ligger havsviken Lerjan som har en stor betydelse för vadarfåglar och är en rastplats för många arter på dess väg norrut eller söderut. De arter som är synliga i viken är åtskilliga snäppor och spovar, änder och gäss. På hösten är Lerjan och Galtabäck en av landets bästa sträckfågellokalerna. Ofta ses pilgrimsfalk och havsörn jagandes över strandängarna.

Totalt har 282 olika fågelarter observerats i Galtabäck. Området är omgivet av ett naturskönt öppet landskap med strandängar

Välplanerat & bekvämt

Galtabäcks gård är ett boende i bostadsrättsform där du som boende får möjligheten att bo i en liten välmående förening mitt i den Halländska bygden i en gårdslignande miljö vilket skapar gemenskap och trygghet.

Det nya området i Galtabäck bildar en liten oas för den som uppskattar en privat och lugn atmosfär. Marken runt husen blir välplanerat med skyddade uteplatser och trädgårdar. Vi planerar för mångfalden och planerar att göra flera åtgärder som kommer vara unika och ett trivligt inslag på den gemensamma ytan runt husen.

Här erbjuder vi bostäder av absolut högsta kvalitet, inspirerade av traditionella Hallandslängor med en modern touch. Våra hus har karakteristiska branta sadeltak och stora fönsterpartier som sträcker sig nästan ner till golvet på entréväningen vilket skapar ett ljust och luftigt intryck.



Fågelsträcken drar förbi om vårarna och höstarna vilket ger platsen en särskild attraktion i fågelskådarkretsar. I området kan du skåda spovsnäppor, kärrensna, småsnäppor, sandlöpore, tofsvipor, strandpipare, rödbenor och har du tur så kan du se en pilgrimsfalk jaga över strandängarna utanför tornet.



I Galtabäcks hamn finns bryggor, badplats, sjöbodor och båtplatser samt ett litet museum med ett skepp från 1100-talet. En intressant miljö för fågelintresserade, badsugna eller för de som har fiske som intresse. Här finns möjligheten att ordna med båtplats.



Nära naturen



Vi har satt en hög standard både på husens exteriör och interiör. Utsidan präglas av noggrant utformade fönster- och dörrpartier, och entréstegen är belagda med vacker natursten som leder upp till den välkomnande entrén. Taket matchar husets stil och material, vilket ger en enhetlig och elegant look.

Fasaden är gediget utformad med ramverk runt fönstren och vertikala ribbor som ger en livfull karaktär. Den vackra Faluröda kulören kompletteras med varmt mellangrått på dörrar och fönsterkarmar samt bröstning. Tak och takkupor kläs med lackad plåt som håller över tid och står emot väder och vind.

Alla bostäder har egna förråd och uteplatser i sydväst – perfekt för soliga dagar och långa sommarkvällar. Gården är omsorgsfullt planerad med riklig växtlighet, inklusive träd, buskar och grupper av växter som skapar en lugn och harmonisk miljö.

På platsen finns även en gemensamhetslokal och extra förråd. Vi har dessutom skapat en yta som främjar mångfald genom plantering av olika växter som gynnar många arter av fåglar och insekter.

Vi ser fram emot att välkomna dig till ditt nya hem!



*Fullt av fågelliv
och strandängar*

”



*Drömboendet som
har allt-och lite
till!*

”



Välkommen in!



På insidan möts du av harmoni genom noggrant utvalda kulörer och material. Entrégolvet pryds av tålig granitkeramik, och längre in i bostaden läggs vacker ekparkett. Väggar, dörrar och foder tonas i varma grå nyanser, och köket följer samma stil som övriga ytor.

Här får du en bostad av högsta kvalitet med gedigna material som står sig över tid. Alla rum på entré våningen har stora fönsterpartier – detta skapar ett vackert samband mellan ute och inne, där trädgården blir en naturlig förlängning av bostaden.

Samtliga fönster, förutom de på entrésidan, når en höjd av hela 2,2 meter och når nästan ända ner till golvet. Fönsterbänkarna av kalksten ger en känsla av lyx och elegans.

Gavellägenheterna har dessutom utsikt åt tre olika väderstreck, och rummen känns luftiga med generöst ljusinsläpp. Köket är strategiskt placerat intill vardagsrummet, med en

utgång mot altanen och skapar en yta för samvaro med familj och vänner.

Badrummen är omsorgsfullt inredda med kakel som harmonierar med klinker, samt möbler och porslin av hög kvalitet. Både badrum och kök utrustas med takspots. Rostfria vitvaror i köket är standard, och de grå spegelluckorna ger en klassisk touch.

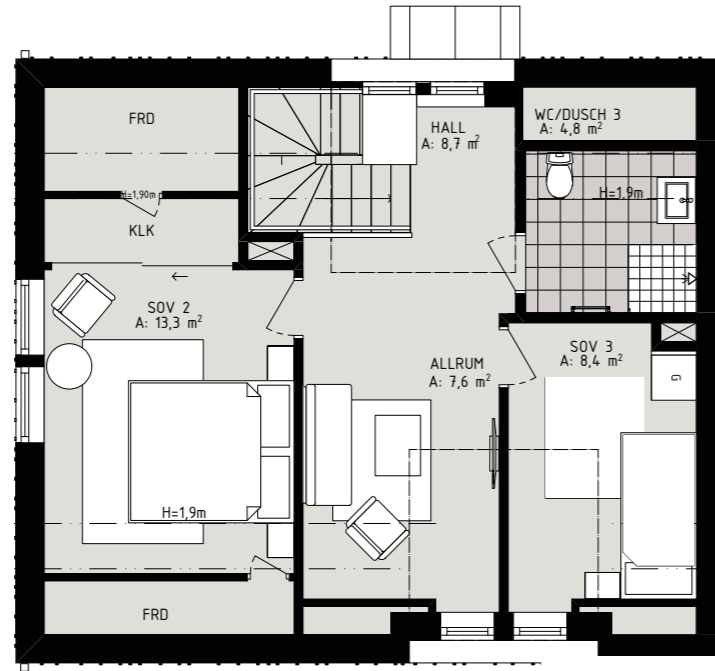
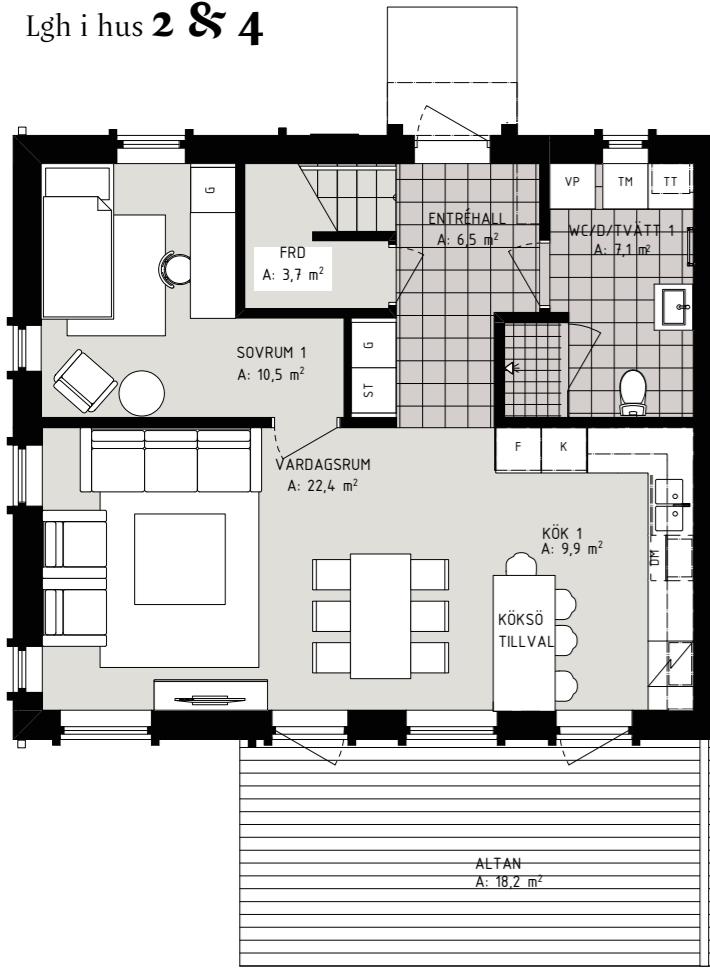
Originalinredningen är noggrant utvald av våra arkitekter för att passa de flesta stilar men framförallt för att ge boendet en harmoni i kulörsättningen och i materialvalen.

Vi hoppas att du kommer känna att tillval är överflödigt, men om det ändå finns en önskan om vissa personliga justeringar, kommer den möjligheten finnas och erbjudas till er i ett särskilt tillvalsprogram som presenteras vid ett senare tillfälle.

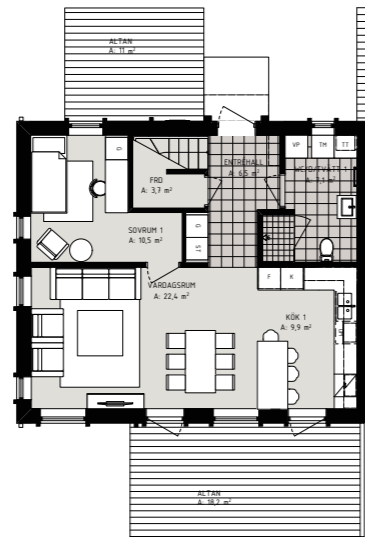
Vi bjuder på kvalitén



Lgh i hus 2 & 4



Lgh i hus 1



- K KYLSKÅP
- F FRYSSKÅP
- DM DISKMASKIN
- M MIKROVÅGSUGN
- H HÄLL
- TM TVÄTTMASKIN
- TT TORKTUMLARE
- VP VÄRMEPUMP
- E EL & MEDIACENTRAL
- V VATTENMÄTARSKÅP
- G GOLVVÄRMEFÖRDELAR
- G GARDEROB
- L LINNESKÅP
- ST STÄDSKÅP
- HS HÖGSKÅP
- P PLATS FÖR KAPPHYLL

Bostadstyp A (gavel)

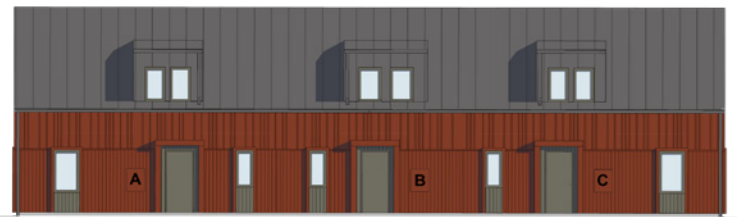
4 rok i 2 plan, 114 kvm.

Upptäck denna fantastiska lägenhet belägen i husets gavel, med stora fönster åt tre olika håll som bjuder in naturligt ljus. Den moderna och öppna planlösningen skapar en luftig och välkomnande atmosfär. Stora glasdörrar leder ut till en charmig altan av hållbar Ipe från det eleganta vardagsrummet.

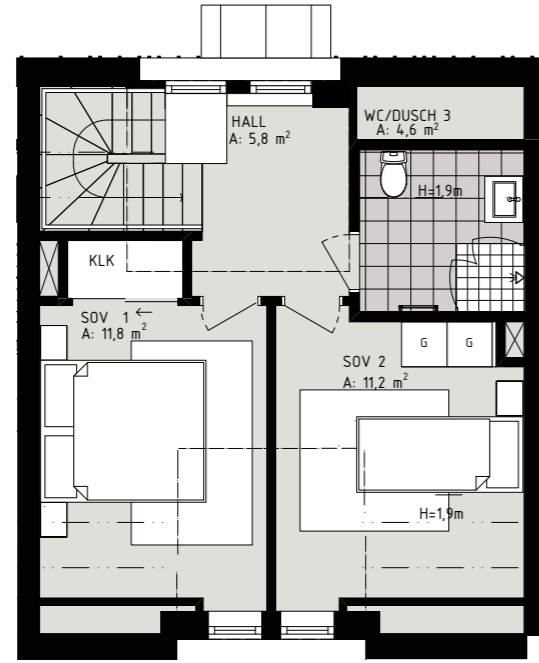
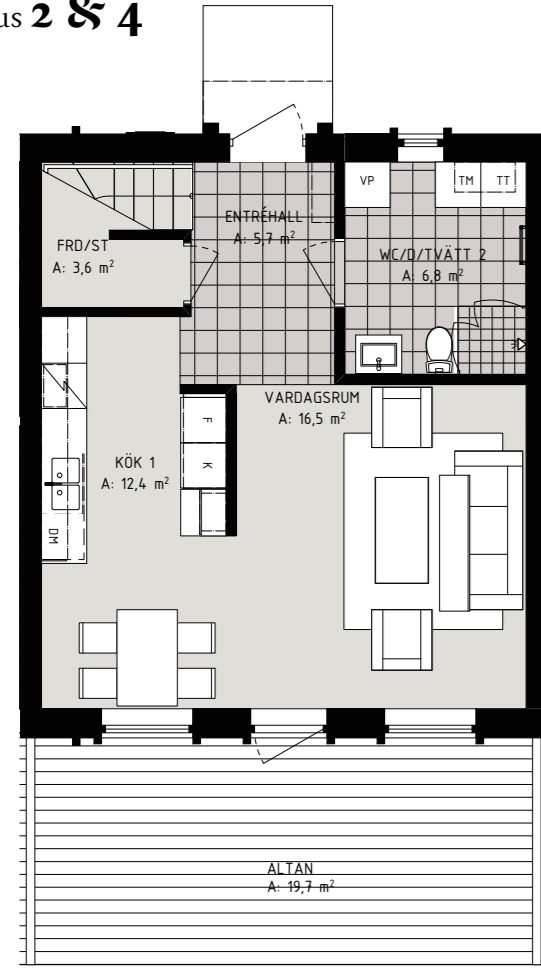
På den övre våningen möts du av takkupor som skapar en ljus och trivsamt hall och sovrum. Här har du möjligheten att anpassa allrummet efter dina önskemål och skapa ytterligare ett sovrum. Ge liv åt din vision av det perfekta hemmet - välkommen till en exklusiv boendemöjlighet som överträffar förväntningarna!



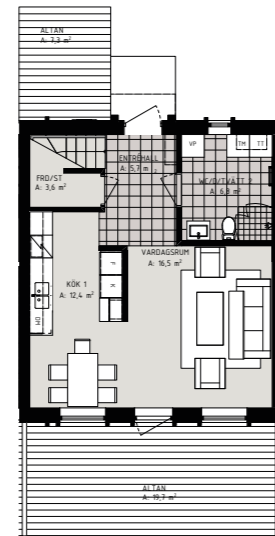
Obs. Denna bild och vissa andra bilder visar tillval



Lgh i hus 2 & 4



Lgh i hus 1



- K KYLSKÅP
- F FRYSSKÅP
- DM DISKMASKIN
- M MIKROVÅGSUGN
- H HÄLL
- TM TVÄTTMASKIN
- TT TORKTUMLARE
- VP VÄRMEPUMP
- E EL & MEDIACENTRAL
- V VATTENMÄTARSKÅP
- G GOLVVÄRMEFÖRDELAR
- G GARDEROB
- L LINNESKÅP
- ST STÅDSKÅP
- HS HÖGSKÅP
- P PLATS FÖR KAPPHYLL



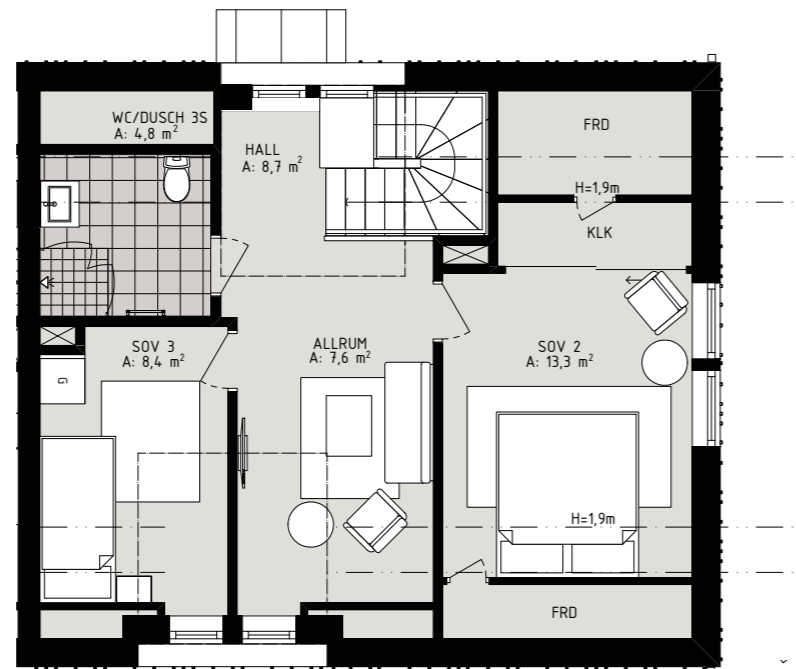
Bostadstyp B (mitten)

3 rok i 2 plan, 84 kvm.

Utforska denna trevliga lägenhet, belägen i mitten av huset, med en smart och yteffektiv planlösning. Njut av en privat altan, tillgänglig från det rymliga vardagsrummet. Den övre våningen pryds av takkupor som skapar ett magiskt ljusinsläpp i hallen och det generöst tilltagna sovrummet. Upplev en harmonisk kombination av praktiskt utnyttjande och en effektiv planlösning i denna unika bostad!



Lgh i hus 2 & 4



- K KYLSKÅP
- F FRYSSKÅP
- DM DISKMASKIN
- M MIKROVÅGSUGN
- H HÄLL
- TM TVÄTTMASKIN
- TT TORKTUMLARE
- VP VÄRMEPUMP
- M EL & MEDIACENTRAL
- M VATTENMÄTARSKÅP
- M GOLVVÄRMEFÖRDELAR
- G GARDEROB
- L LINNESKÅP
- ST STÄDSKÅP
- HS HÖGSKÅP
- P PLATS FÖR KAPPHYLL

Bostadstyp C (gavel, spegelvänd)

4 rok i 2 plan, 114 kvm.

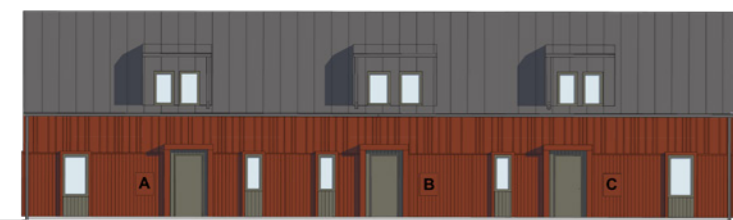
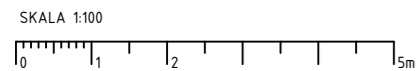
Denna lägenhet är spegelvänd men i övrigt likadan planlösning som den på motsatt gavel.

Gavellägenheten har fönster åt tre olika håll, vilket skapar en fantastisk utsikt och fyller rummen med ljus. Rummen är väldisponerade. De rum som finns belägna längs fasaden får fönster både i takkupor och takfönster, vilket ger en unik och ljus atmosfär åt rummet. Alla utrymmen är fullt utnyttjade för att ge maximalt med förvaring. Vindarna får luckor att stuva in saker i.

Utöver detta kommer det finnas ett rymligt förråd till varje lägenhet.



Lgh i hus 1



Bostadstyp A (gavel)



Bostadstyp B
(mitten)



Bostadstyp C (gavel, spegelvänd)



Exempel på originalinredning som följer med i köpet

Utvändigt

- ♦ Ett gemensamt hus för bostadsrättsföreningen
- ♦ Rymligt förråd
- ♦ Välplanerad gemensam yta med mycket träd och växtlighet
- ♦ Gemensam gårdspump med naturstensbeläggning runt
- ♦ Altaner av hållbart Ipe
- ♦ Förberett för laddare till alla bilar
- ♦ Natursten framför entréerna

Invändigt

- ♦ Osb skiva på innerväggar för att underlätta för upphängning
- ♦ Isolerade innerväggar för bästa ljudreduktion
- ♦ Extra fint granitkeramik från Italien
- ♦ Köksluckor & badrumsmöbler från Vedum
- ♦ Blandare från Hans Grohe
- ♦ Matchande kulörer på samtliga väggar, lister, foder, dörrar och luckor

- ♦ Spottar i hall, bad och kök
- ♦ Golvvärme på bottenvåningen
- ♦ Innerdörrar & köksluckor med spegelmönster
- ♦ Stora handdukstorkar
- ♦ Förvaring i sidovindarna via luckor
- ♦ Förvaring under trappa

Vi har noggrant tagit fram material och kulörer som harmonierar med varandra. Kvalitén av boendet avspeglas redan i den yttre miljön där vi lagt stor vikt i utformningen av trädgården runt husen. På insidan möts du av en lugn och harmonisk atmosfär där kulörerna går ton i ton och ljuset flödar från de stora fönsterpartierna.

Köket är en perfekt plats för umgänge med familj och vänner, därför är köket viktigt och behöver en genomtänkt inredning och planlösning.

Vitvarorna kommer vara rostfria och spegelluckor i traditionell stil som passar husets design. Köket ger en harmonisk känsla då kaklet som har en rustik touch med svaga skiftningar i vitt, matchar de ljusgrå luckorna och övriga detaljer i köket. Inredningen i köket i kombination med övriga kulörer och material kommer ge en gedigen och lyxig känsla som även blir lätt att addera egna möbler och andra prylar till.

Badrummet är omsorgsfullt genomtänkt med sandbeige granit på golvet, samma som entrén och stående rektangulärt kakel på väggen. Här går kulörskalan från sand på golvet, till varmgrått på väggen. Porslin och badrumsmöbler kommer i matchande vitt som kontrast till de övriga nyanserna.

Väggar i övriga rum får en svag grå nyans vilket blir en harmonisk övergång från parkettens varma naturliga tränyans.

Badrummet utrustas med takspots som är dimbara, likaså köket vilket skapar en bra allmänbelysning där den behövs som mest.

Våra trappor är tillverkade av massiv ek och har stängda trappvanglar, vilket inte bara ger en gedigen känsla utan även skapar extra förrådsutrymme under trappan.

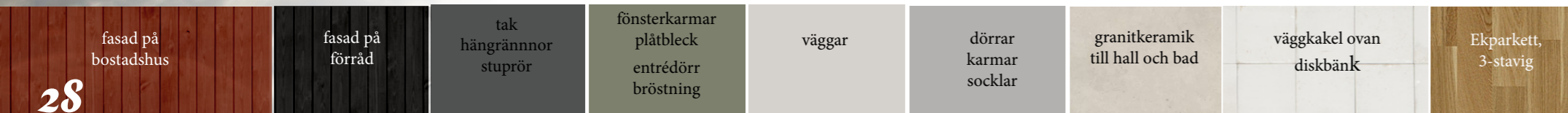
Tillval kan komma att kännas överflödigt men kommer ändå att erbjudas i en begränsad men genomtänkt omfattning.

Exempel på tillval

- ♦ Kakel/Klinker
- ♦ Köksinredning
- ♦ Bänkskivor
- ♦ Blandare
- ♦ Duschväggar
- ♦ Golv (ej kalksten i wc/dusch/tvätt)
- ♦ Kommod och spegelskåp
- ♦ Ett exklusivt tillvalspaket med kalkstensgolv och panelklädda väggar.

Vi presenterar ett tillvalsprogram när det närmar sig.

Bilden nedan visar tillvalspaketet med kalkstensgolv och panelklädda väggar.



Teknisk beskrivning

Grundläggning bostadshus: Betongplatta på mark som isoleras med cellplastisoler-ring.

Grundläggning komplementbyggnader: Isolerad grund.

Sockel: Betongplattan täcks av med isolerat sockelelement.

Bjälklag Träbjälklag.

Ytterväggar förråd: Bärande och oisolerade ytterväggar.

Lägenhetsskiljande väggar: Träregelsstomme.

Uppvärmning: Frånluftsvärmepump.

Ventilation: Mekanisk frånluft. Tilluftsventiler i vägg.

Golvvärme: I alla rum.

Infällda spotlights: Finns i tak i hall, kök och wc/dusch/tvätt. Spotlights har dimmer. Övriga utrymmen får takuttag.

Elinstallationer-datauttag: Datauttag finns i samtliga rum

Utvändig beskrivning

Trädgård: Plantering av rabatter och träd på den allmänna ytan.

Fasad bostadshus: Utvändigt stående, finsågad slätspontad panel med ribbor på övre del av fasad.

Fasad förråd: Utvändigt stående, finsågad slätspontad panel.

Altaner: Altaner av det hållbara träslaget ipe.

Skärmväggar: Placering enligt situationsplan. Panel på skärmväggar enligt ritning.

Dubbelsidig panelbeklädnad.

Kulör: lika husfasad.

Yttertak, bostadshus: Sadeltak. Takytterskikt av bandtäckt plåt.

Yttertak, förråd: Pulpettak, täckt med takpapp.

Takkupa: Pulpettak, Bandtäckt plåt.

Fönster och fönsterdörrar: Träfönster med isolerglas, klädd utsida av lackad aluminium. Varmgrå kulör på utsida, insida vit. Industriellt behandlad.

Förrådsdörr: Isolerad trädörr, dim. 9x21, slät yta, industriellt behandlade utan fönster. Samma kulör på insidan och utsidan.

Lås: Samtliga entrédörrar, terrassdörrar och öppningsbara fönster i entréplan förses med erforderliga lås. Lås ska vara godkända låsenheter.

Entréparti: Trädörr, industriellt behandlad. Varmgrå kulör inne och ute.

Skärmtak över entré: Tak och omfattning runt entrén av trä. Faluröd kulör lika hus.

Brevlåda: Gemensamt utmed gatan, under ett litet tak som skydd.

Sopsortering: Gemensamt utmed gatan dolt bakom plank

Invändig beskrivning

Entré: Hatthylla, klädstång

Golv intill entré: Granitkeramik, beige, 300x300 mm.

Golv i Wc/D/Tvätt: Granitkeramik, beige,, 300x300 mm och 150 x 150 mm i duschutrymme.

Golv i övriga rum: Mattlackad lamellparkett, 3-stav och grå sockel

Innervägg i Wc/D/Tvätt: Kakel, grått blankt kakel, ca. 100x300 mm, rektangulär, stående format, fogar grå.

Stänkskydd, kök: Vitt kakel 100x100 (rustikt utseende), sätts i halvförband.

Innerväggar: Regelstomme med gipsskivor och OSB, delvis isolerad för ljudreduktion, målade i ljusgrå kulör.

Fönsterbänk: Kalksten.

Fönstersmygar: Gipsade och målade.

Garderober: I samtliga sovrum, ej takanslutna.

Innerdörr: Spegeldörr, grå, industriellt behandlade. Karm och foder med raka kanter utan profilering. Mått 9x21.

Dörrtrycken och fönsterbeslag: Raka stilrena beslag i rostfritt.

Innertak: Tak skall vara målade i vit kulör, NCS S 0500-N.

Inredning wc/dusch/tvätt:

- Tvättställsskåp, vitt, Gustavsberg Graphic, 60, 2 st. utdragslådor.

- Spegelskåp, vitt, Gustavsberg Artic, 60 integrerat eluttag, LED belysning.

- Tvättställsblandare, varumärke Hansgrohe.

- Golvstående wc, Gustavsberg Nautic, eller likvärdig.

- Krokar och toapappershållare stilrena i rostfritt. Självhäftande, monteras på valfri plats efter kundens markering.

- Handdukstork, rak och stilren, krom.

- Bänkskiva, mellangrå laminat, rak framkant.

- Duschblandare, varumärke: Hansgrohe.

- Duschset, varumärke: Hansgrohe.

Väggskåp, mittenlägenheten:

- Väggskåp ovan bänkskiva. Kulör vita, NCS 0500.

Väggskåp gavellägenheterna:

- Inget väggskåp, endast bänkskiva, Kulör vita, NCS 0500. (väggskåp, 50 cm brett är ett tillval)

Duschvägg mittenlägenheten:

- Duschhörna, välvd, glas, 90x90.

Duschvägg gavellägenheterna:

- Duschvägg rak, glas, 90 cm bred + en fast glasvägg.

Inredning Kök

- Vedum Lucka Agnes, grå F44, NCS S 3000-N, 16 mm MDF med frästa spår.

- Belysning, infällda spotlights i täckskiva under väggskåp och eluttag av typ hörnbox.

- Diskbänksplåt i rostfritt med 2 st. lika stora hoar, stilrena.

- Köksblandare Hans Grohe, avstängning och vattenlås.

- Bänkskiva, mellangrå laminat med rak kantlist eller likvärdig.

- Induktionshåll och utdragbar fläkt i rostfritt, Bosch eller likvärdig.

- Inbygggnadsugn, Bosch eller likvärdig. Rostfria vitvaror.

- Diskmaskin, Rostfria vitvaror.

- Kyl och Frys, Bosch eller likvärdig. Rostfria vitvaror.

- Inbygggnads Micro, Bosch eller likvärdig. Rostfria vitvaror.



Försäljningsprocessen

När du har bestämt dig för en lägenhet tecknas ett förhandsavtal mellan dig och bostadsrättsföreningen.

Förhandsavtalet är bindande för såväl köpare som förening. Efter tecknandet av förhandsavtal ska ett förskott om 50 000 kr erläggas. Detta förskott är en del av köpeskillingen och kommer att avräknas på slutlikviden som skall erläggas inför tillträdet.

Upplåtelseavtal

Upplåtelseavtal skrivs strax innan tillträde. Vi kommer att informera om detta i god tid.

Erläggande av slutbetalning

I samband med att du undertecknar upplåtelseavtalet skall du som köpare erlägga resterande del av köpeskillingen som slutlikvid till föreningen. Hur betalningen går till kommer du att få information om i god tid.

Besiktning

En opartisk besiktningsman går igenom bostaden och kontrollerar att arbetet är utfört på ett fackmannamässigt sätt och att det följer normer och byggregler. Brf-styrelsen kommer att få besiktningsutlåtandet.

Tillträde

På tillträdesdagen visar du upp att slutlikviden är erlagd och kvitterar ut nycklarna till din nya bostad. Du får även en praktisk bopärm med information om din nya bostad. Exakt tillträdesdag meddelas 4 månader i förväg.

Garantier

Studor garanterar föreningens ekonomi och osålda lägenheter fram till slutfinansiering. Studor åtar sig att köpa eventuella osålda lägenheter. Garanti enligt ABTo6, dvs 2 års produktgaranti och 5 års garanti på arbete. Säkerhet för förskott tecknas av Studor hos GarBo.

Inflyttning

Inflyttning beräknas ske i kvartal tre 2025.

Projektgenomförande

Projektutvecklare och Arkitekt: Studor AB

Totalentreprenör Mark: Studor Entreprenad AB

Standardinredning & tillval

Du har möjlighet att göra individuella inredningsval och sätta din personliga prägel på din nya bostad. Valen görs inom inredningsprogrammets utbud och måste vara gjorda inom en utsatt stopptid.

För att minimera störningar i produktionen och hålla tiden för färdigställande måste vi begränsa antalet produkter till ett särskilt framtaget tillvalsprogram. Tillval gjorda utanför tillvalsprogrammet är därför ej tillåtna.

Vi har lagt stor vikt på inredningen och skapat en hög standard från start. Vi vill att du som kund skall känna att du blir nöjd utan att behöva göra något mer. Om du skulle vilja sätta än mer personlig prägel på ditt boende är du välkommen att göra ändringar genom tillval. En tillvalskostnad tillkommer.



Snabbfakta

Förening:

BRF AnneLundsgård

Adress: Annelundsvägen 1,2 och 4, 432 76 Tvååker

Våningshöjd:

2 våningar inklusive vindsvåning.

Antal lägenheter:

9 st. med terrasser. (3 av lägenheterna har 2 terrasser per lägenhet.

Lägenhetstyp A & B

4 rok: 6 st. 114 kvm.

Lägenhetstyp C

3 rok: 3 st. 82 kvm.

Parkering:

En p-plats per lägenhet, 2 besöksparkeringar och en HP. 3 av bostäderna i hus 1 har möjlighet till 2 parkeringsplatser var.

Elbilsladdare:

Förberett i mark, 1 st. per lägenhet.

Tv och internet:

Fiber dras fram till fastighet. De boende tecknar egna avtal.

Entré:

Från gångväg. Samtliga gångvägar fram är handikappsvänliga.

Lägenhetsförråd:

Nås från utsidan, ett till varje lägenhet.

Gemensamhetslokal i ett mindre hus & förråd

Detta ger föreningen yta för förvaring av diverse saker/extra rum

Bröstningshöjd, fönster:

- **Entréplan plan:** höga fönster med en fönsterbänk. ca. 20 cm från golv.

- **Övre plan:** olika höjd på bröstning.



Arkitektens ord

Hallands vackra kustlandskap sträcker sig många mil utmed Kattegats hav. Mitt i det natursköna öppna landskapet växer ett litet bostadsområde fram med faluröda hallandslängor med en modern touch. Den rogivande naturen består av frodiga ängar och åkrar, vilket ger en fridfull atmosfär.

Hallandslängor är en arkitektonisk tradition som är djupt rotad i den halländska kulturen, och dess närhet till kusten ger dessa byggnader en unik karaktär.

Husen får en inramning av stengärsgrändar mot det öppna landskapet samt en gårdslänkande karaktär. Till det gröna och sköna i trakten adderar vi falurött för att kontrastera mot landskapet. Utsträckta hus med brant sluttande tak ger platsen en ombonad och traditionell känsla med detaljer i fasaden som tar upp element från det förflutna.

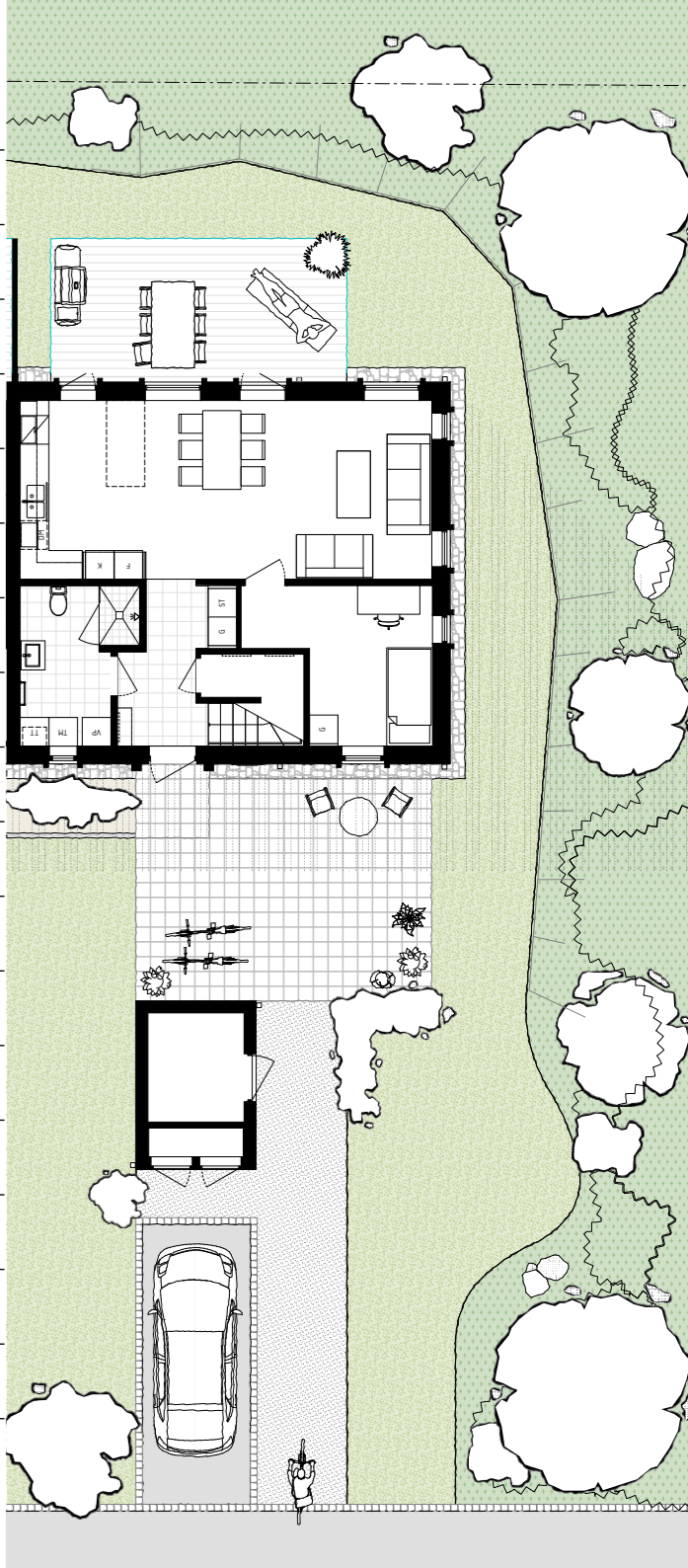
Utsidan och insida knyts samman tack vare att de höga fönsterpartierna med låg bröstning. Kalkstensklädda fönsterbänkar i fönsternischerna skapar en lyxig känsla samt plats för växter. Bostäderna är yteffektiva och funktionella med naturliga rumssamband. Utsikter mot omgivningarna och siktlinjer genom bostaden skapar rymd och är viktiga för upplevelsen, det skall kännas avslappnat att bo.

Vi lägger stor vikt vid kvalité och det lilla extra som gör livet lite roligare och lättare. En dröm för den lilla barnfamiljen som väljer bort stan eller för de äldre som vill varva ner med egen täppa i ett naturskönt läge. Kanske en och annan fågelskådare hittar hit också.

Tävla i tomtkryss

”







Studor AB
Alfred Wigeliusväg 10
412 49 Göteborg
Tel: 031 773 99 00
www.studor.se

Viktigt:

Broschyren är ingen kontraktshandling och tryckfel kan förekomma. Vi förbehåller oss rätten till ändringar.
Bilder i broschyren är illustrationer och 3-D-bilder och kan avvika från slutligt utförande.